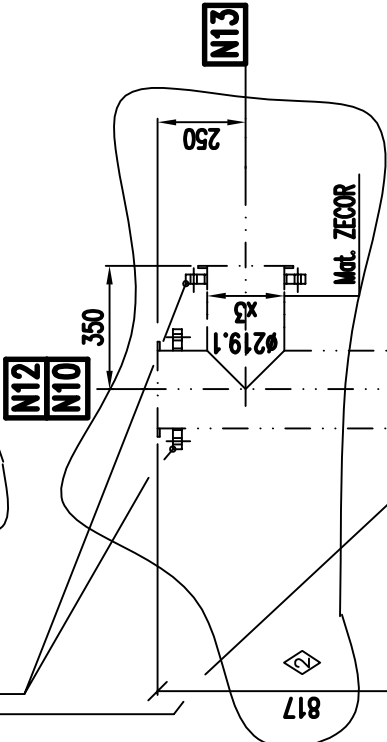


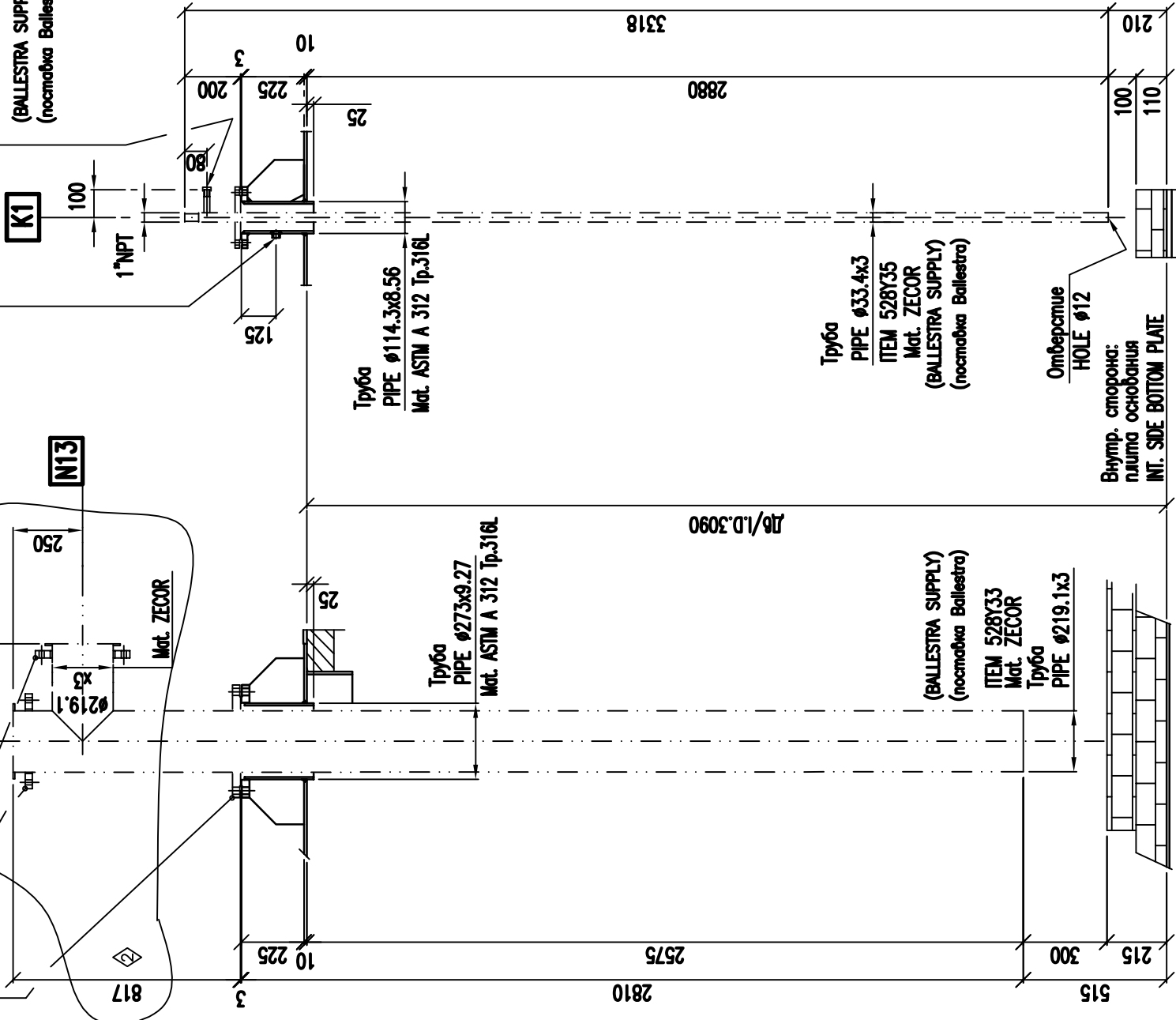
Глухой фланец  
BLIND FLANGE DN250/PN10  
Mat. ASTM A 182 F316L  
(BALLESTRA SUPPLY)  
(поставка Ballestra)

Фланец  
FLANGES DN200/PN10



Ø1/2" NPT/станд. трубная резьба  
3000# HALF COUPLING/Полумуфта  
THREADED NPT WITH PLUG/  
Стандартная трубная резьба с разъемом

Ø1/2" NPT + PLUG  
ЗАПЛУШКА  
(BALLESTRA SUPPLY)  
(поставка Ballestra)



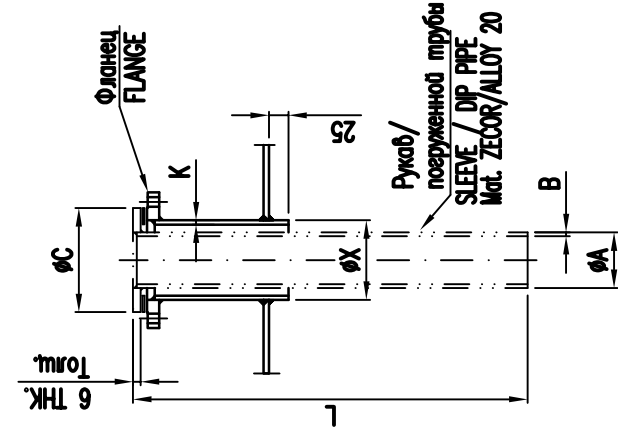
Деталь патрубка "N10"  
NOZZLE "N10" DETAIL

Деталь патрубка "K1"  
DETAIL NOZZLE "K1"

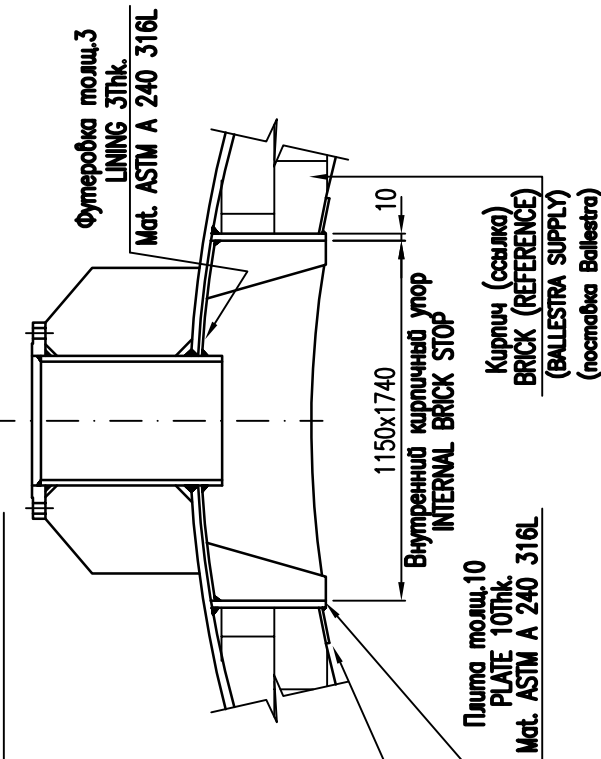
Деталь рукавов и поврежденной трубы/ SLEEVES AND DIP PIPE DETAIL

Поз. POS.	Номинальный размер рукава поврежденной трубы SLEEVE/DIP PIPE NOMINAL SIZE	Размер фланца патрубков NOZZLE FLANGE SIZE	Ø A	B	Ø C	Ø X	K	L	рукавов и поврежденной трубы SLEEVES AND DIP PIPE		Прокладка GASKET
									Материал MATERIAL	Поз. ITEM	
N3	DN80	DN100	88.9	3.05	160	114.3	8.56	2936	ALLOY 20	ITEM 528Y36	Øe160/Øi116
N5	DN25	DN40	33.4	3	90	48.3	5.08	380	ZECOR	ITEM 528Y34	Øe90/Øi50
N6	DN25	DN40	33.4	3	90	48.3	5.08	380	ZECOR	ITEM 528Y39	Øe90/Øi50
N7	DN50	DN80	60.3	3	140	88.9	7.62	380	ZECOR	ITEM 528Y-HOLD	Øe140/Øi90

(BALLESTRA SUPPLY)  
(поставка Ballestra)



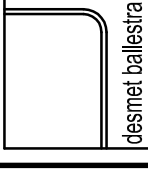
Плита 50x толщ.5  
PLATE 50x5 Thk.  
Mat. ASTM A 240 316L



Деталь патрубка "K2"  
DETAIL NOZZLE "K2"

Внутренний кирпичный упор  
INTERNAL BRICK STOP

	2	Действительно для строительства/ISSUED FOR CONSTRUCTION-REVISED WHERE INDICATED 2	SSS	02/08/10
	1	Действительно для строительства/ISSUED FOR CONSTRUCTION-REVISED WHERE INDICATED 1	M.F.	20/05/10
	0	Действительно для строительства / ISSUED FOR CONSTRUCTION	G.R.	20/04/10
Редакция REVISION	Описание DESCRIPTION		Выполнено DRAWN	Дата DATE



Desmet Ballestra s.p.a.  
MILANO - Italy

Чертеж / DRAWING Nr.  
**7E43-35-006-3**

ЗАКАЗЧИК / CUSTOMER Nr.  
-

7E43

ЗАКАЗ  
JOB

УСТАНОВКА  
PLANT

Чертеж  
DWG. TITLE

ПРОИЗВ-ВО СЕРНОЙ К-ТЫ  
SULFURIC ACID PRODUCTION

БАК ОБЩЕГО НАСОСА  
COMMON PUMP TANK

ЛИСТ  
SHEET

Масштаб  
SCALE

ПОЗ.  
ITEM

Ссылка Черт.  
REFERENCE DWG.

3 / 3

1:42

528V1

-